

# 低騒音 ディープスクラッチシリーズ インラインタイプ



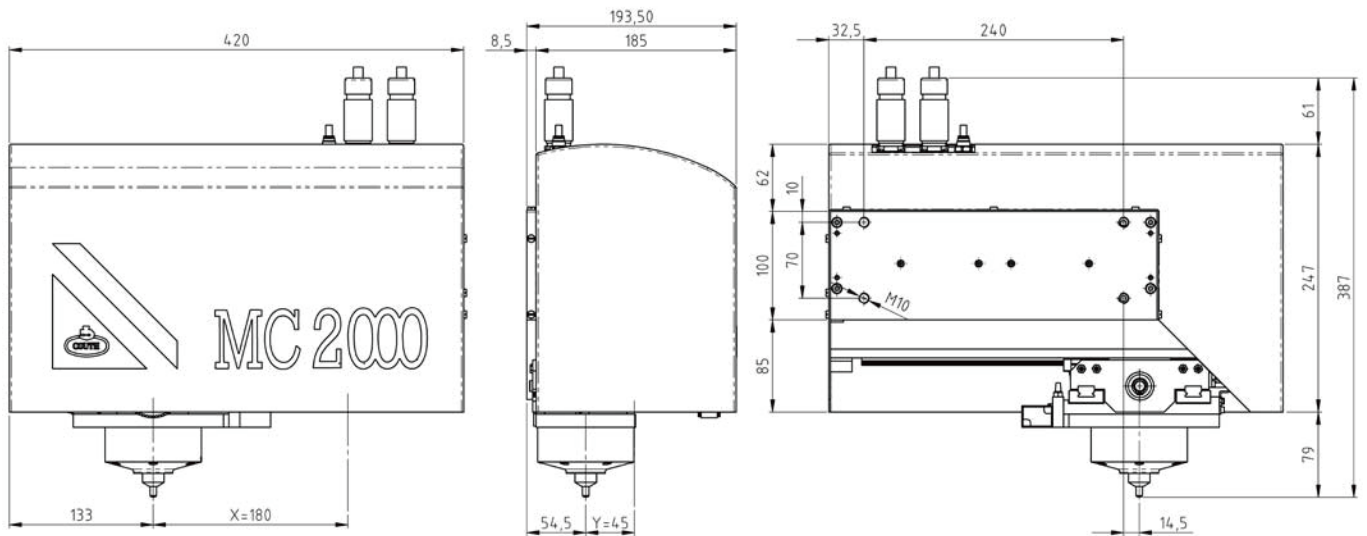
## MC2000 U (180x45)

インラインタイプのスクラッチ式刻印ヘッドです。

低騒音でのスクラッチによる美しい深打刻が可能、かつコンパクトに設計されています。

金属の大きな建設資材や自動車のシャーシなどへの刻印に多く使用されています。

超高速で深い刻印と少ないメンテナンス、そして耐久性に優れ、インラインでの量産向けに長けており、世界各国の主要産業において長年の安定した使用実績があります。



Wt.=24.5 Kg

### U 180x45 打刻ヘッド仕様

- ・刻印エリア：X軸 180mm x Y軸 45mm
- ・重量：23kg
- ・刻印深さ：0.3mm-0.5mm
- ・サーボモータ駆動
- ・推奨エア圧：空圧 5kgf
- ・T2S コントローラ接続コネクタ（T2S コントローラ仕様参照）
- ・標準ケーブル長さ：5m（長さ調整可能）





## MC 2000 T2S コントローラー

MC2000 T2S は最新のサーボ式スクラッチ刻印機に使用されるコントローラーです。

以前のコントローラーの優れた要素と最新の技術が集約され、様々な刻印ニーズに対応する柔軟性に優れています。

位置制御機能を伴うサーボモーター技術は早い刻印スピードと高い刻印精度を実現します。

### T2S コントローラー概要

- ・ PC を使用しない、スタンドアロン仕様
- ・ 他のすべてのスクラッチシリーズ刻印機ヘッドに使用可能
- ・ グラフィックメニューでの簡単操作
- ・ 言語選択メニュー
- ・ 直線、斜め、円弧、対称打刻
- ・ シリアル打刻、反復打刻及びシフト、時間、日付、等の打刻
- ・ ロゴ及び特殊記号等の打刻
- ・ 二次元データマトリックスコード打刻
- ・ 文字・ロゴサイズの縮小、拡大、文字間の調整、斜体の選択
- ・ スピード調整可能
- ・ 接続式スタートスイッチボックスまたは内蔵スタートスイッチボタン
- ・ PC または PLC による通信操作
- ・ RS232C シリーズインターフェース、RS485 等接続可能
- ・ PLC 接続に必要な入力信号 11 個、出力信号 7 個がプログラム可能
- ・ 外部キーボード接続端子
- ・ バーコード、データマトリックスコードリーダー接続端子
- ・ プレートフィーダー、円周装置、その他オプション装置の接続端子
- ・ 1 ファイル 40 行 (1 行あたり 75 文字)
- ・ 500 ファイルまで保存
- ・ メモリー保存用 SD カード
- ・ 電源 (容量) : 110/220V 50/60HZ
- ・ 外観寸法 : 449 (W) x 177 (H) x 250 (D)
- ・ 重量 : 11.7kg

(注) 品質の向上に伴い、予告無しに仕様変更する場合があります。予めご了承ください。



製品についてのお問い合わせは

東京彫刻工業株式会社【COUTH 日本総代理店】  
〒130-0014 東京都墨田区亀沢 3-23-12  
TEL : 03-5611-7771(代) FAX : 03-3625-6550  
E-mail : japan@couth.com  
[www.couth.jp](http://www.couth.jp)



ISO 9001:2008